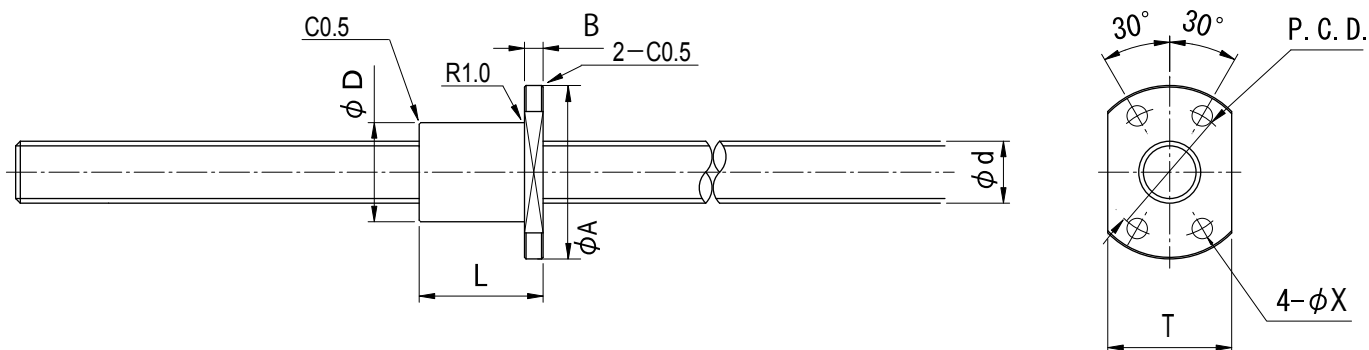


呼び番号例

S-MSS 08 06

ねじ軸、呼びリード、mm
ねじ軸、呼び外径、mm
型番



型番(仮)	ねじ軸			ナット								標準軸長		
	呼び	リード	条数	外型 D _{-0.1}	全長 L _{±0.15}	フランジ		取付け穴			2面幅 T	L1	L2	L3
						φA	B	P.C.D.	穴径 X	穴数				
S-MSS0806	8	6	2	14	16	26	4	20	3.5	4	20	300	600	—
S-MSS0812		12	4	14	16	26	4	20	3.5	4	20	300	600	—
S-MSS0824		24	6	14	16	26	4	20	3.5	4	20	300	600	—
S-MSS1003	10	3	1	16	20	32	5	22	4.5	4	22	300	600	900
S-MSS1015		15	3	16	20	32	5	22	4.5	4	22	300	600	900
S-MSS1030		30	6	16	20	32	5	22	4.5	4	22	300	600	900
S-MSS1206	12	6	2	18	24	36	5	27	4.5	4	24	300	600	900
S-MSS1212		12	4	18	24	36	5	27	4.5	4	24	300	600	900
S-MSS1236		36	6	18	24	36	5	27	4.5	4	24	300	600	900

材質: ナット=BC6(CAC406C)
ねじ軸=SUS304