

本社

〒577-0016 大阪府東大阪市長田西5丁目4番13号
TEL. 06-4306-4531 FAX. 06-6747-4534

上野工場

〒518-1147 三重県伊賀市蔵繩手834-1番地
TEL. 0595-39-0046 FAX. 0595-39-0428

三重工場

〒518-1155 三重県伊賀市治田字大沢3090番の7
TEL. 0595-20-9955 FAX. 0595-20-9950

東京営業所

〒332-0015 埼玉県川口市川口2丁目9番18号
TEL. 048-257-7820 FAX. 048-257-7823

中部営業所

〒451-0046 愛知県名古屋市中区牛島町5番2号名駅TKビル7F
TEL. 052-883-8003 FAX. 052-883-8002

大阪営業所

〒577-0016 大阪府東大阪市長田西5丁目4番13号
TEL. 06-4306-4533 FAX. 06-6747-4535

川口物流センター

〒334-0057 埼玉県川口市安行原659番地2

無錫森本精密机械有限公司

江蘇省無錫市新区梅村工業集中区丰二路17号
TEL. +86-510-8115-0398 FAX. +86-510-8815-6234

天津森本精密机械有限公司

天津開發区西区中南三街65号
TEL. +86-225-9832-700 FAX. +86-225-9832-777

Morimoto(Thailand)Co.,Ltd.

55/21 Moo 15 Bangsaothong, Bangsaothong, Samutprakarn 10570, Thailand
TEL. +66-2-130-7123 FAX. +66-2-130-7124



森本精密シャフト株式会社



天津森本精密机械有限公司



日本



中国



タイ



C10転造ボールねじ

新製品 コンパクトナット ノーマルナット



森本精密シャフト株式会社

MORIMOTO SEIMITSU SHAFT Co., Ltd.

C10転造ボールねじスペック

● ボールねじの種類と規格

型式	材質		熱処理	表面硬度	表面処理
MV(C10)	軸	S55C	高周波焼入	(軸) HRC56~ (ナット) HRC58~	-
	ナット	SCM420	浸炭焼入		リン酸塩皮膜
MY(C10)	軸	S55C	高周波焼入		リン酸塩皮膜
	ナット	SCM420	浸炭焼入		リン酸塩皮膜
MVC(C10)	軸	S55C	高周波焼入		-
	ナット	SCM420	浸炭焼入		リン酸塩皮膜
MYC(C10)	軸	S55C	高周波焼入		リン酸塩皮膜
	ナット	SCM420	浸炭焼入		リン酸塩皮膜

● 材質別成分表

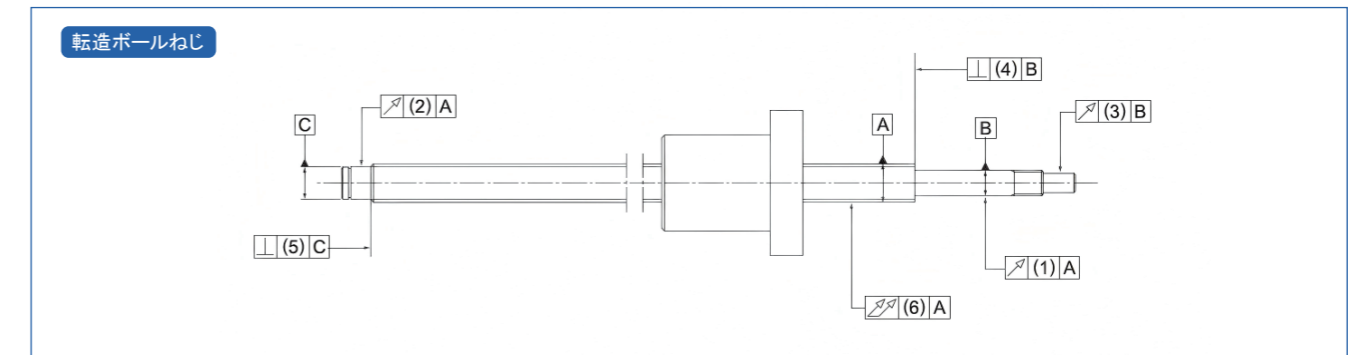
鋼種	材質記号	化学成分						
		C	Si	Mn	P	S	Cr	Mo
		カーボン	ケイ素	マンガン	リン	イオウ	クロム	モリブデン
機械構造用炭素鋼	S55C	0.52~0.58	0.15~0.35	0.60~0.90	0.030以下	0.035以下	-	-
クロムモリブデン鋼	SCM420	0.18~0.23	0.15~0.35	0.60~0.85	0.030以下	0.030以下	0.90~1.20	0.15~0.30

● 累積リード誤差

精度等級C10 ±0.21/300mm

転造ボールねじの累積リード誤差はJISに基づき、ねじ軸のねじ部有効長さの任意にとった300mmの基準リードに対するリード誤差の許容値で規定

● C10転造ボールねじ取付部精度



※潤滑油: シェル ガダスS2

種類		(1) (2)	(3)	(4) (5)	精度等級
型式	ねじ軸外径	振れ公差(最大)	振れ公差(最大)	直角度公差(最大)	
MV・MY MVC・MYC	8	0.040	0.040	0.010	C10
	10	0.040	0.040	0.010	
	12	0.040	0.040	0.010	
	14	0.040	0.040	0.010	
	15	0.040	0.040	0.010	
	20	0.040	0.040	0.010	
	25	0.060	0.060	0.010	
	28	0.060	0.060	0.010	
32	0.060	0.060	0.010		

種類	ねじ軸外径	(6)振れ公差(最大)										精度等級	
		ねじ軸全長											
		~125	126~200	201~315	316~400	401~500	501~630	631~800	801~1000	1001~1250	1251~1600		1601~2000
MV	8	0.100	0.140	0.210	0.270	-	-	-	-	-	-	-	C10
	10	-	0.120	0.160	0.210	0.270	0.350	-	-	-	-	-	
	12	-	0.120	0.160	0.210	0.270	0.350	0.460	-	-	-	-	
	14	-	0.110	0.130	0.160	0.200	0.250	0.320	0.420	-	-	-	
MY	15	-	0.110	0.130	0.160	0.200	0.250	0.320	0.420	0.550	0.730	-	
MVC	20	-	0.110	0.130	0.160	0.200	0.250	0.320	0.420	0.550	0.730	1.000	
MYC	25	-	-	0.110	0.130	0.160	0.190	0.230	0.300	0.380	0.500	0.690	
	28	-	-	0.110	0.130	0.160	0.190	0.230	0.300	0.380	0.500	0.690	
	32	-	-	0.110	0.130	0.160	0.190	0.230	0.300	0.380	0.500	0.690	

C10転造ボールねじ

RoHS対応品

● MVシリーズ(ねじ軸表面処理なし)

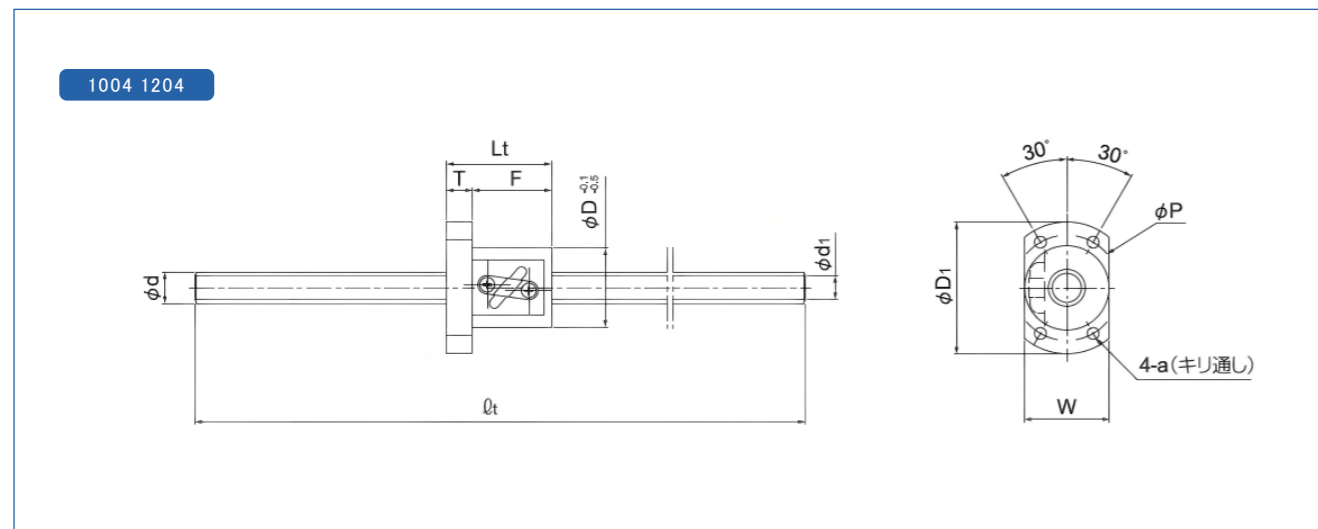
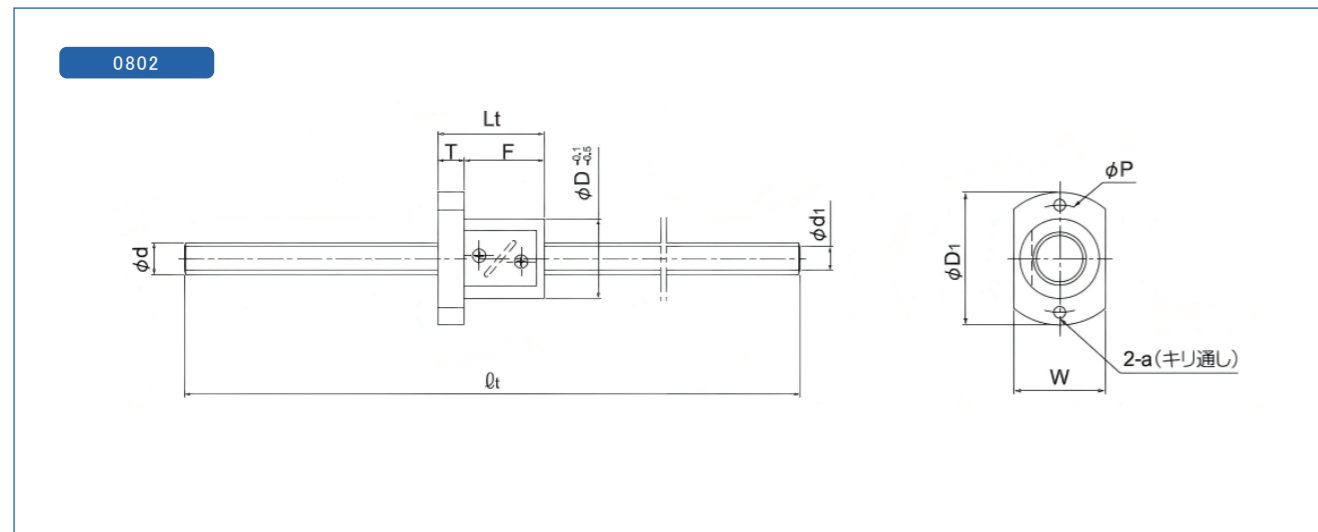
部品	材質	硬度	表面処理
ねじ軸	S55C	HRC58~	-
ナット	SCM420	HRC58~	リン酸塩皮膜
鋼球	SUJ2	HRC60~	-

注1) ワイパの種類N:ワイパ無しL:リップシール B:ブラシP:プラスチック
 注2) 1520 3232はナットねじ溝が2条になっております。
 注3) ねじ軸端末加工は、P9~P10を参照ください。

● MYシリーズ(ねじ軸表面処理あり)

部品	材質	硬度	表面処理
ねじ軸	S55C	HRC56~	リン酸塩皮膜
ナット	SCM420	HRC58~	リン酸塩皮膜
鋼球	SUJ2	HRC60~	-

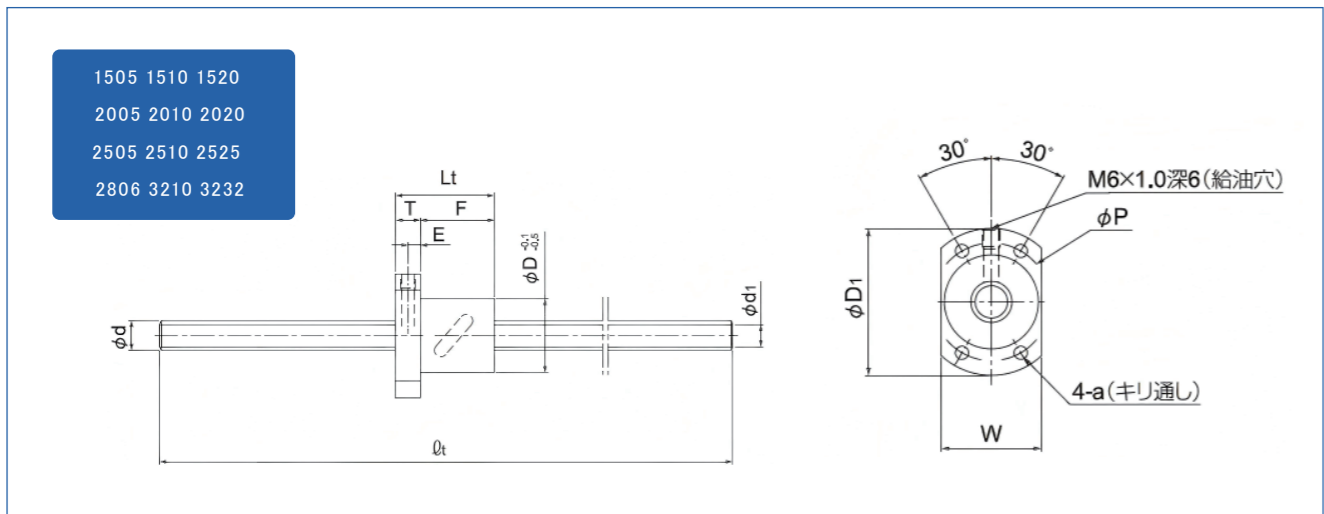
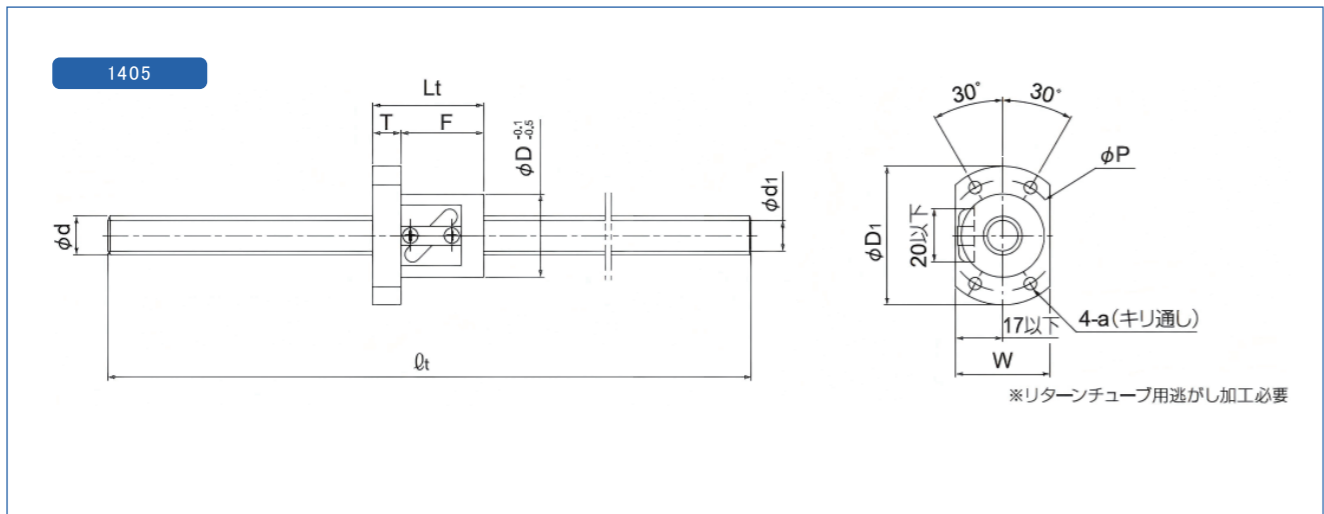
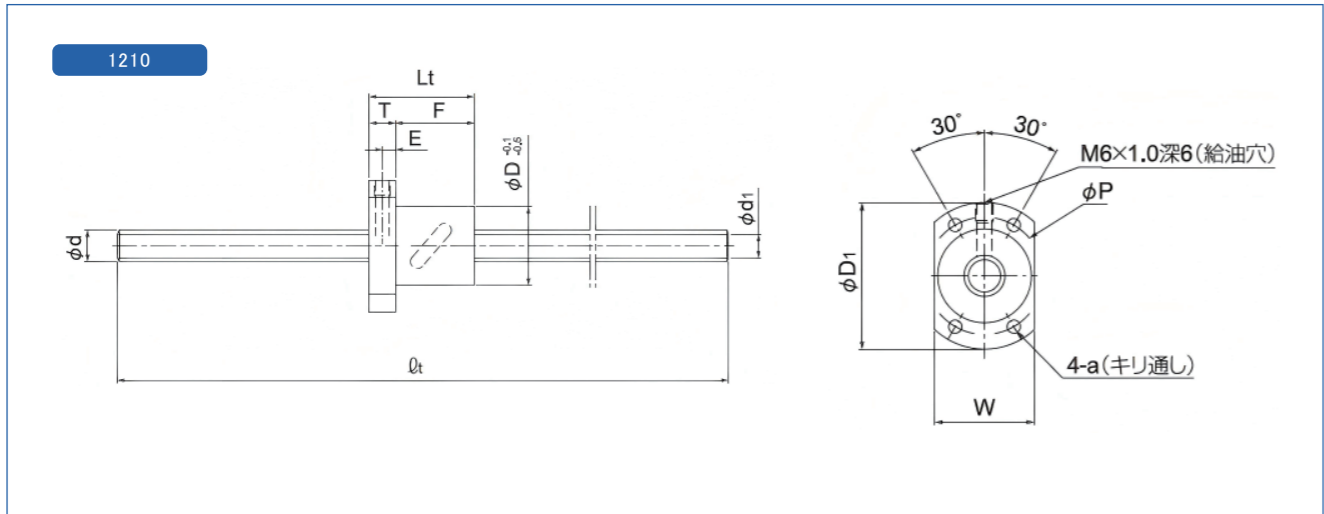
※軸端加工、低温黒色クロムメッキも別途対応いたします。



型式 例)0802 外径φ8 リード2	呼び		ナット								
	ねじ軸 外径	リード	外径	全長	胴長	フランジ					
						外径	厚さ	幅	取付穴	キリ穴	給油穴
	PC.D	P	a	E							
d	L	D	Lt	F	D1	T	W	P	a	E	
0802	8	2	20	28	22	40	6	24	30	4.5	-
1004	10	4	26	34	26	46	8	28	36	4.5	-
1204	12	4	30	35	27	50	8	30	40	4.5	-
1210	12	10	30	44	32	54	12	32	41	5.5	5
1405	14	5	30	40	30	50	10	34	40	4.5	-
1505	15	5	34	40	30	54	10	34	44	4.5	5
1510	15	10	34	52	42	57	10	34	45	5.5	5
1520	15	20	34	59	49	57	10	34	45	5.5	5
2005	20	5	40	40	30	60	10	40	50	4.5	5
2010	20	10	52	57	45	82	12	52	67	6.5	5
2020	20	20	39	78	68	62	10	39	50	5.5	5
2505	25	5	43	40	30	67	10	43	55	5.5	5
2510	25	10	60	92	77	96	15	60	78	9	5
2525	25	25	47	96	84	74	12	47	60	6.6	6
2806	28	6	50	65	53	80	12	50	65	6.6	6
3210	32	10	67	92	77	103	15	67	85	9	5
3232	32	32	58	86	71	92	15	58	74	9	7.5

C10転造ボールねじ

RoHS対応品



型式 例)0802 外径φ8 リード2	ナット ワイパ	ボール径	循環数	基本定格荷重		軸方向 すきま	ねじ軸	
				C (動) (daN)	Co (静) (daN)		全長 ℓt	谷径 d1
		Db		(daN)	(daN)		ℓt	d1
0802	N	1.5875	3.5 巻 1 列	180	320	0.05 以下	400	(6.6)
1004	N	2.3812	2.5 巻 1 列	230	480	0.05 以下	600	(7.8)
1204	N	2.3812	2.5 巻 1 列	260	580	0.05 以下	800	(10.0)
1210	L	3.175	1.5 巻 1 列	285	495	0.10 以下	800	(9.6)
1405	P	3.175	2.5 巻 1 列	440	730	0.10 以下	1,000	(11.2)
1505	L	3.175	2.5 巻 1 列	510	1,050	0.10 以下	1,200	(12.5)
1510	L	3.175	2.5 巻 1 列	510	1,050	0.10 以下	1,200	(12.5)
1520	L	3.175	1.5 巻 2 列	580	1,330	0.10 以下	1,200	(12.5)
2005	L	3.175	2.5 巻 1 列	620	1,470	0.10 以下	2,000	(17.5)
2010	L	4.7625	2.5 巻 1 列	1,060	2,270	0.15 以下	2,000	(16.3)
2020	L	3.175	2.5 巻 1 列	620	1,470	0.10 以下	2,000	(17.5)
2505	L	3.175	2.5 巻 1 列	660	1,870	0.10 以下	2,500	(21.8)
2510	L	6.35	2.5 巻 2 列	2,750	7,630	0.20 以下	2,500	(20.3)
2525	L	3.9688	2.5 巻 1 列	930	2,270	0.12 以下	2,500	(21.5)
2806	B	3.175	2.5 巻 2 列	1,210	4,230	0.10 以下	2,500	(25.6)
3210	B	6.35	2.5 巻 2 列	3,280	8,670	0.20 以下	3,000	(27.2)
3232	B	4.7625	1.5 巻 2 列	1,460	3,890	0.15 以下	3,000	(27.8)

C10転造ボールねじ

RoHS対応品

コンパクトナットタイプ

● MVCシリーズ(ねじ軸表面処理なし)

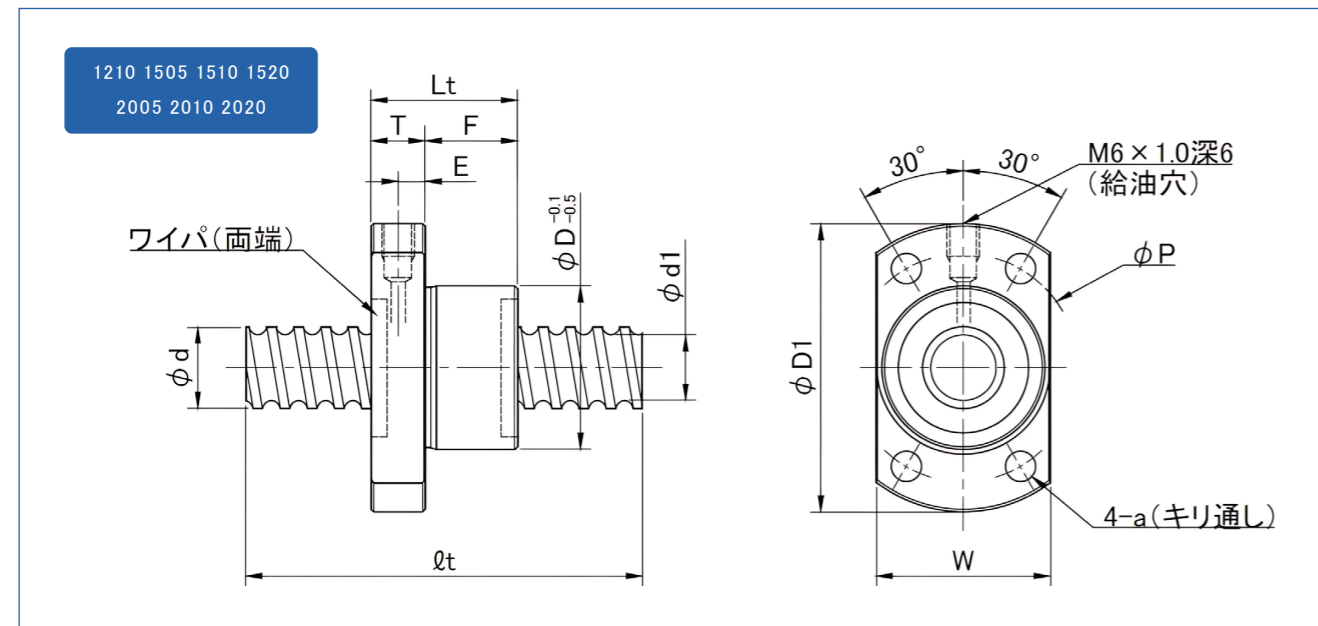
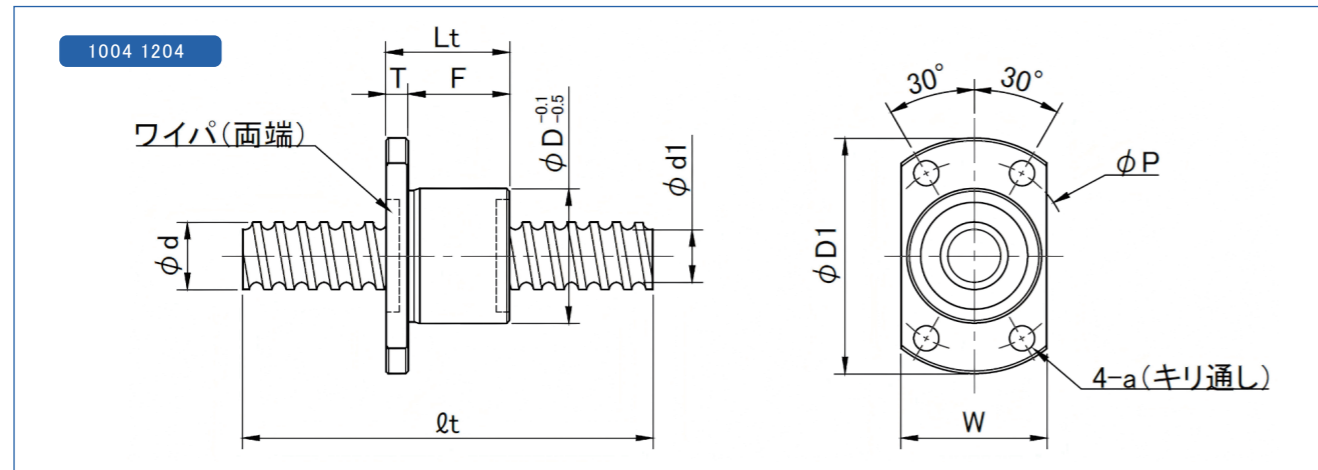
部品	材質	硬度	表面処理
ねじ軸	S55C	HRC58~	-
ナット	SCM420	HRC58~	リン酸塩皮膜
鋼球	SUJ2	HRC60~	-

注1)ワイパの種類N:ワイパ無し、L:リップシール、B:ブラシP:プラスチック
注2)ねじ軸末端加工は、P9~P10を参照ください。

● MYCシリーズ(ねじ軸表面処理あり)

部品	材質	硬度	表面処理
ねじ軸	S55C	HRC56~	リン酸塩皮膜
ナット	SCM420	HRC58~	リン酸塩皮膜
鋼球	SUJ2	HRC60~	-

※軸端加工、低温黒色クロムメッキも別途対応いたします。



型式 例)1004 外径φ10リード4 C:コンパクト	呼び		ナット								
	ねじ軸外径	リード	外径	全長	胴長	フランジ					
						外径	厚さ	幅	取付穴 P.C.D	キリ穴	給油穴
d	L	D	Lt	F	D1	T	W	P	a	E	
1004C	10	4	22	22	18	40	4	24	31	4.5	-
1204C	12	4	24	22	18	42	4	26	33	4.5	-
1210C	12	10	28	41	31	48	10	30	38	5.5	5
1505C	15	5	30	27	17	53	10	32	42	5.5	5
1510C	15	10	30	42	32	53	10	32	42	5.5	5
1520C	15	20	30	51	41	53	10	32	42	5.5	5
2005C	20	5	36	26	16	62	10	38	49	6.6	5
2010C	20	10	42	45	34	66	11	44	53	6.6	5
2020C	20	20	36	72	62	62	10	38	49	6.6	5

型式	ナット		ボール径	循環数	基本定格荷重		軸方向 すきま	ねじ軸	
	ワイパ	体積減少率			C(動)	Co(静)		全長	谷径
		%	Db		(daN)	(daN)		lt	d1
1004C	L	55.4	2.381	2.7巻1列	245	510	0.05以下	600	(7.8)
1204C	L	59.7	2.381	2.7巻1列	275	620	0.05以下	800	(10.0)
1210C	L	22.8	3.175	2.7巻1列	470	890	0.10以下	800	(9.6)
1505C	L	37.1	3.175	2.7巻1列	545	1,130	0.10以下	1,200	(12.5)
1510C	L	31.6	3.175	2.7巻1列	545	1,130	0.10以下	1,200	(12.5)
1520C	L	28.4	3.175	1.7巻2列	640	1,500	0.10以下	1,200	(12.5)
2005C	L	36.0	3.175	2.7巻1列	660	1,580	0.10以下	2,000	(17.5)
2010C	L	46.5	4.763	2.7巻1列	1,130	2,450	0.15以下	2,000	(16.3)
2020C	L	17.9	3.175	2.7巻1列	660	1,580	0.10以下	2,000	(17.5)

